

PM-300S

KAIJO

One by one Cu Pillar Mounter

One by one 式 Cu ピラー搭載機

3次元実装の未来を切り拓く

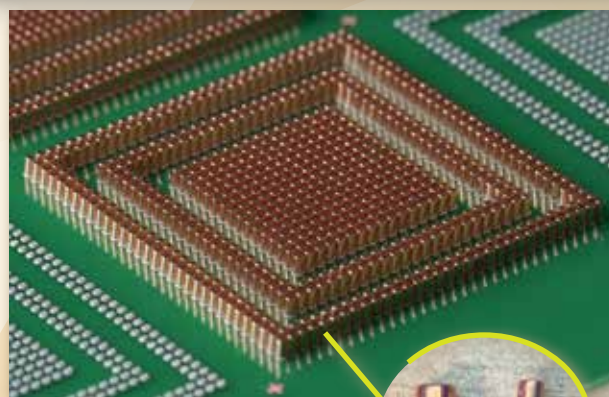
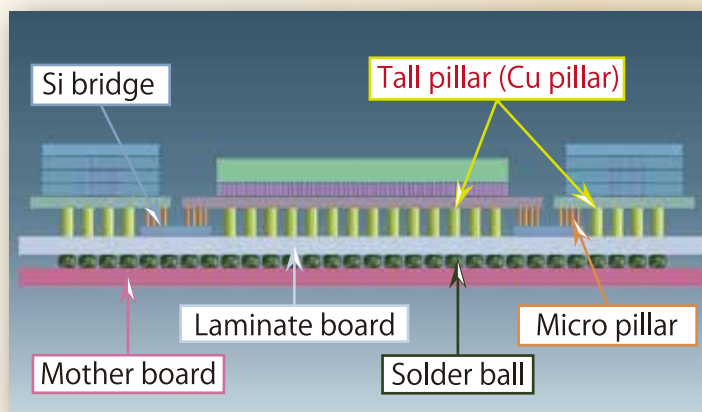
Cu ピラーピン搭載装置

For the future of 3D packaging development



オプション装着仕様

Photograph shows specs with options



Tall pillar (Cu pillar)

PM-300S の特長 FEATURES

- 高い品種対応性を持つ One by one 搭載方式
One by one mounting method for high device compatibility
- 高速位置決め制御で、 $XY \leq \pm 16\mu\text{m}$ の高精度実装を実現
High-Speed Positioning Control Achieves XY Accuracy of $\leq \pm 16 \mu\text{m}$
- 散在した Cu ピラーをヘッド内で自動整列
Randomly loaded Cu pillars are automatically aligned within the machine
- 画像認識でピラー有無を検出し、リペアする機能を搭載
Image recognition function detects pillar presence or absence and performs repair

PM-300S

■ 主な仕様

実装性能	
実装方式	One by one
実装位置精度	XY : $\leq \pm 16 \mu\text{m}$ * Tilt : \leq 垂直 $\pm 2.5^\circ$
タクト時間	0.3sec/Pillar **
画像認識機能	
認識方式	形状認識方式 (α eyes) と多値化相関処理方法から選択可
検出速度	約 100msec/2点 (5mm 角チップ) 約 200msec/4点 (5mm 角チップ)
検出率	99% 以上 **
対応ワーク	
実装範囲	X:44mm Y:66mm
ピラー寸法	直径 : $\phi 0.2 \sim \phi 0.5\text{mm}$ 長さ : 0.4mm \sim 1.0mm
外部通信機能	
	SECS/GEM 搭載 KISS 搭載
ユーティリティ	
電源	単相 AC200V $\pm 5\%$, 50Hz/60Hz, 8A (100V, 110V, 210V, 220V, 230V, 240V はオプション) 最大消費電力 : 約 1.5kW
エア	圧力 : 0.3 \sim 0.970MPa (3 \sim 9.9Kgf/cm ²), ISO クラス 5 以上 消費量 : 40Liters/min 以下
真空	圧力 : -53.32kPa 以下 (400mm/Hg 以上)
装置諸元	
寸法	幅 : 1,488mm 奥行 : 1,219mm 高さ : 1,825mm (警告灯上部 H2,249mm)
重量	約 600kg

◆ カタログ掲載商品の仕様および外観等は、改良のため予告なく変更することがあります。

* XY 位置精度はランド中心とピラー根元の中心間の距離。
2倍レンズ条件で、認識のずれを含むがセルフ・ティーチングずれは含まない。

** 当社所定の条件下での算出値

■ SPECIFICATIONS

Mounting	
Mounting method	One by one
Mounting position accuracy	XY : $\leq \pm 16 \mu\text{m}$ * Tilt : \leq Vertical $\pm 2.5^\circ$
Takt time	0.3sec/Pillar **
Recognition	
Method	Shape recognition (α -eyes) or Multi-valued correlation processing (selectable)
Detection time	100msec/2 points (5mm square chip) 200msec/4 points (5mm square chip)
Detection rate	99% or more **
Applicable work size	
Mounting area	X:44mm Y:66mm
Pillar size	Diameter : $\phi 0.2 \sim \phi 0.5\text{mm}$ Length : 0.4mm \sim 1.0mm
External interface	
	SECS/GEM KISS (Kaijo Interconnecting Service System)
Utility	
Power	Single phase AC200V $\pm 5\%$, 50Hz/60Hz, 8A (100V, 110V, 210V, 220V, 230V, 240V option) Maximum power consumption : Approximately 1.5kW
Dry air	Pressure : 0.3 \sim 0.970MPa (3 \sim 9.9Kgf/cm ²) ISO class 5 or more Consumption : 40Liters/min or less
Vacuum	Pressure : -53.32kPa or less (400mm/Hg or more)
Dimensions	
Width	1,488mm
Depth	1,219mm
Height	1,825mm (To top of signal lamp : H2,249mm)
Weight	Approximately 600kg

◆ Specifications is subject to change without prior notice.

* Accuracy of the distance between the center of land and pillar base.
x2 lens is used. Including recognition displacement but self-teaching displacement is not included.

** Calculated value under the conditions specified by KAIJO.



株式会社 カイジョー / KAIJO CORPORATION

東京都羽村市栄町 3-1-5 〒205-8607
3-1-5 Sakae, Hamura, Tokyo, JAPAN 2058607

URL <https://www.kaijo.co.jp>

ボンダー事業部

TEL. 042-555-6162

FAX. 042-579-5175

✉ bonder-info@kaijo.co.jp

● 国内営業 (東日本) / Domestic Sales (Tokyo)

● 国内営業 (西日本) / Domestic Sales (Osaka)

● 海外営業 / Overseas Sales

● カスタマーサポート・ヘルプデスク / Customer Support Help-desk

● 台湾海上希歩洋股份有限公司 / TAIWAN KAIJO SHIBUYA CORPORATION

● 上海楷捷半导体科技有限公司 / KAIJO SEMICONDUCTOR TECHNOLOGY(SHANGHAI) CO.,LTD.

● KAIJO SHIBUYA EUROPE GmbH (GERMANY)

● シンヤ カイジョー (タイランド) / SHIBUYA KAIJO(THAILAND) CO.,LTD.

● シンヤ カイジョー (マレーシア) / SHIBUYA KAIJO(MALAYSIA) SDN. BHD.

TEL.042-555-8889

TEL.06-4805-0231

TEL.042-555-0321 / +81-42-555-0321

TEL.042-555-4834 / +81-42-555-4834

TEL.+886-2-8712-2377

TEL.+86-21-6275-1515

TEL.+49-611-72429155

TEL.+66(0)2673-9496-8

TEL.+60(0)4-611-6040

ご用命は